

# L'ispirazione MORE

*The MORE inspiration*

Pensiamo e  
realizziamo  
soluzioni  
personalizzate  
ed efficienti  
per il Wellbeing  
climatico abitativo

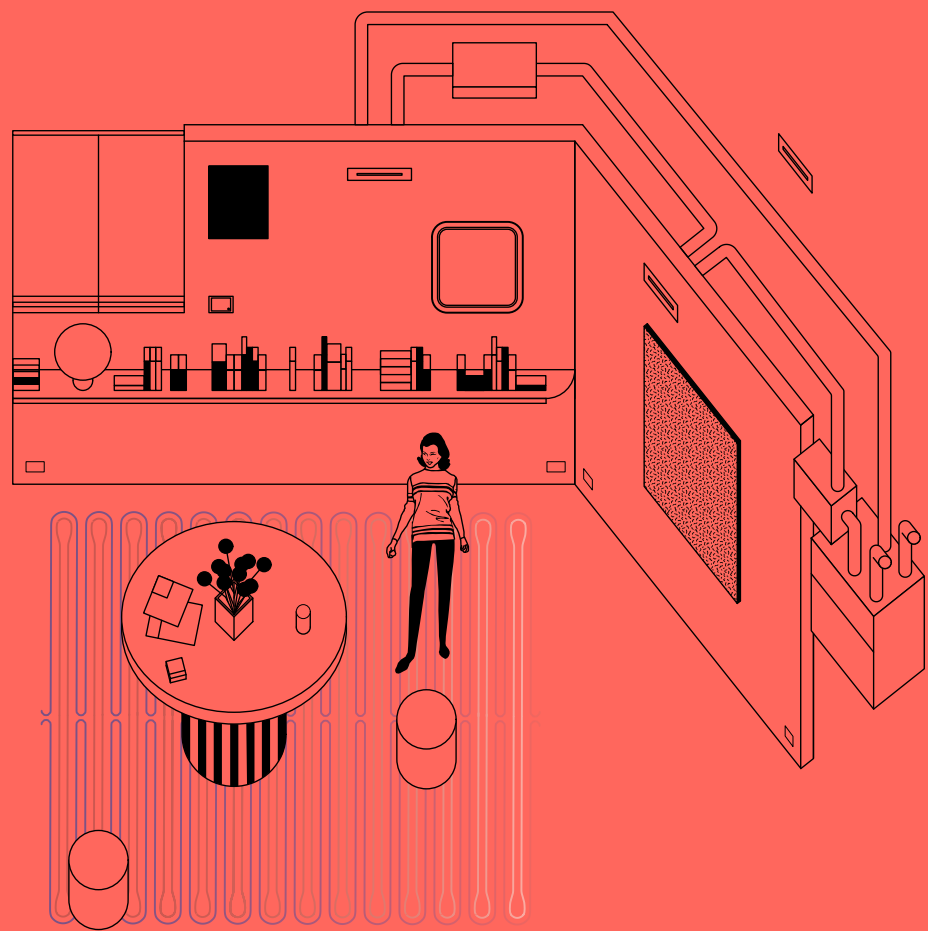
*We design and  
create customised  
and efficient  
solutions for climatic  
home Wellbeing*

Miglioriamo  
la vita delle  
persone

*We improve  
people's lives*

# Wellbeing Climatico

## *Climatic Wellbeing*

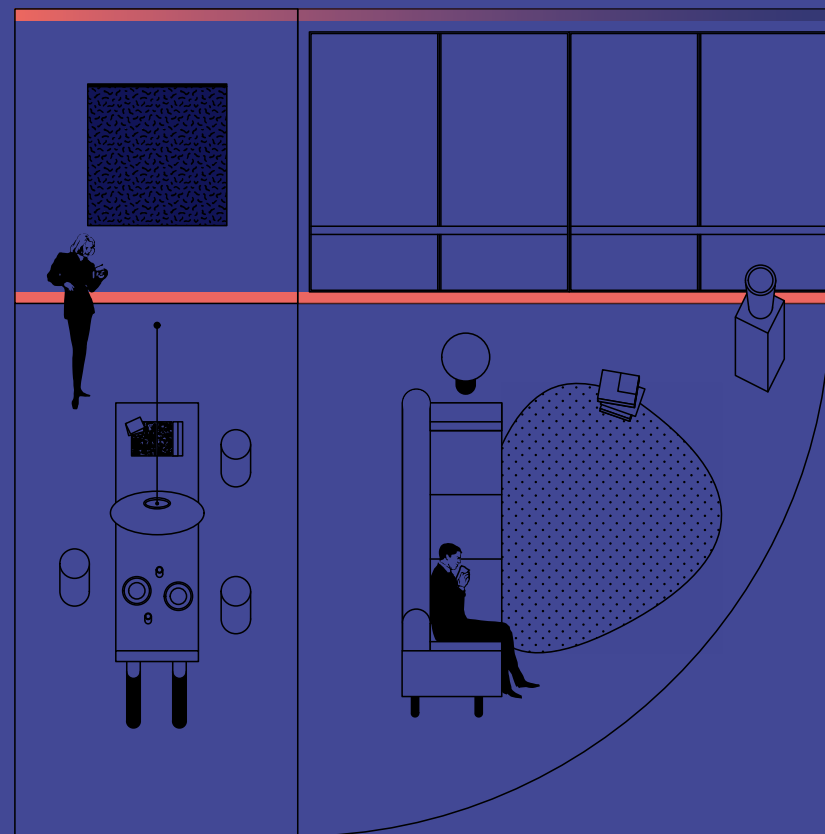


Wellbeing Climatico significa stare bene in qualsiasi spazio dove si abita, si vive e si lavora. È una condizione difficile da ottenere e dobbiamo superare il concetto che il solo controllo della temperatura possa essere sufficiente a garantirlo. È un delicato equilibrio di condizioni ambientali dato dall'armonia fra qualità e circolazione dell'aria, temperatura, umidità e rumorosità.

*Climatic Wellbeing means being comfortable in any space where you live and work. It is a complex condition to achieve and we must overcome the notion that only by controlling the temperature we can guarantee it. It is a delicate balance of environmental conditions given by the harmony between quality and air circulation, temperature, humidity, and noise.*

# Benessere naturale

## *Natural Wellbeing*

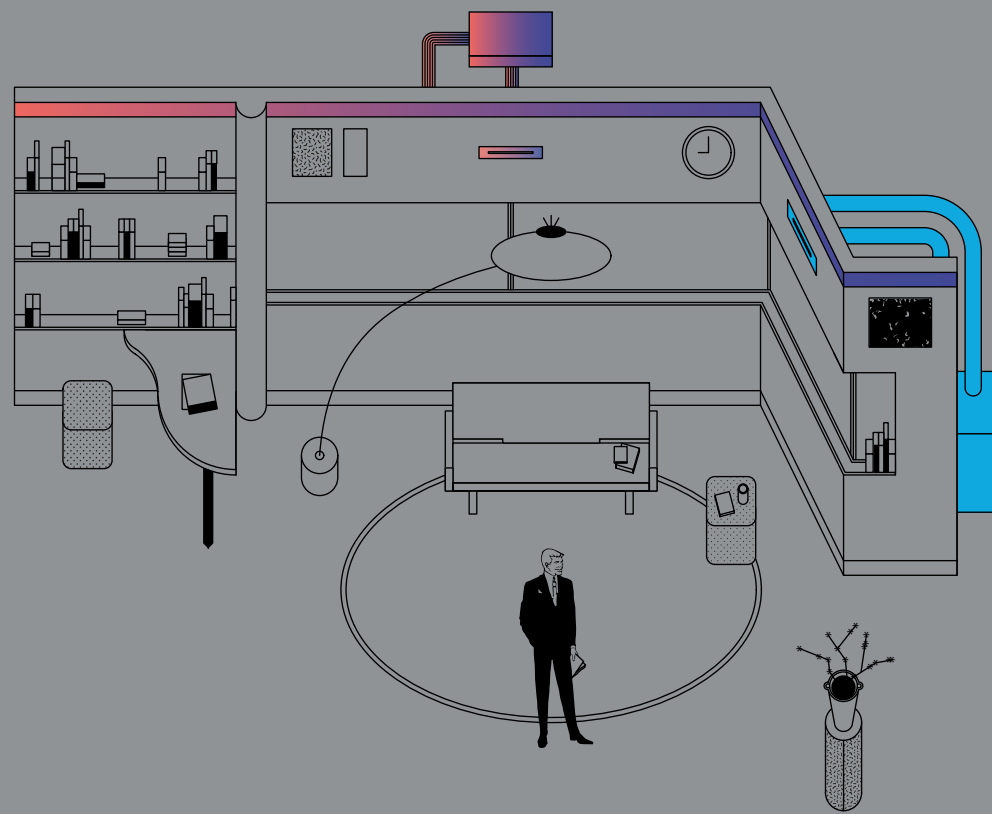


Le soluzioni MORE permettono di controllare il clima degli spazi a partire da un concetto molto semplice: imitare la natura. In assenza di correnti d'aria e minimizzando i rumori, le soluzioni MORE permettono di gestire tutti gli indicatori di benessere che determinano lo stare bene all'interno di un ambiente. Soluzioni personalizzate, architettonicamente integrabili ed efficienti, in cui l'uomo è al centro.

*MORE solutions allow you to control the climate conditions of the spaces, starting from a straightforward concept: imitating nature. Without drafts and minimizing noise, MORE solutions will enable you to manage all the indicators of wellbeing that determine the wellbeing within an environment. Customized solutions, architecturally integrable and efficient, in which man is at the center.*

# L'uomo al centro

## *Focus on the person*

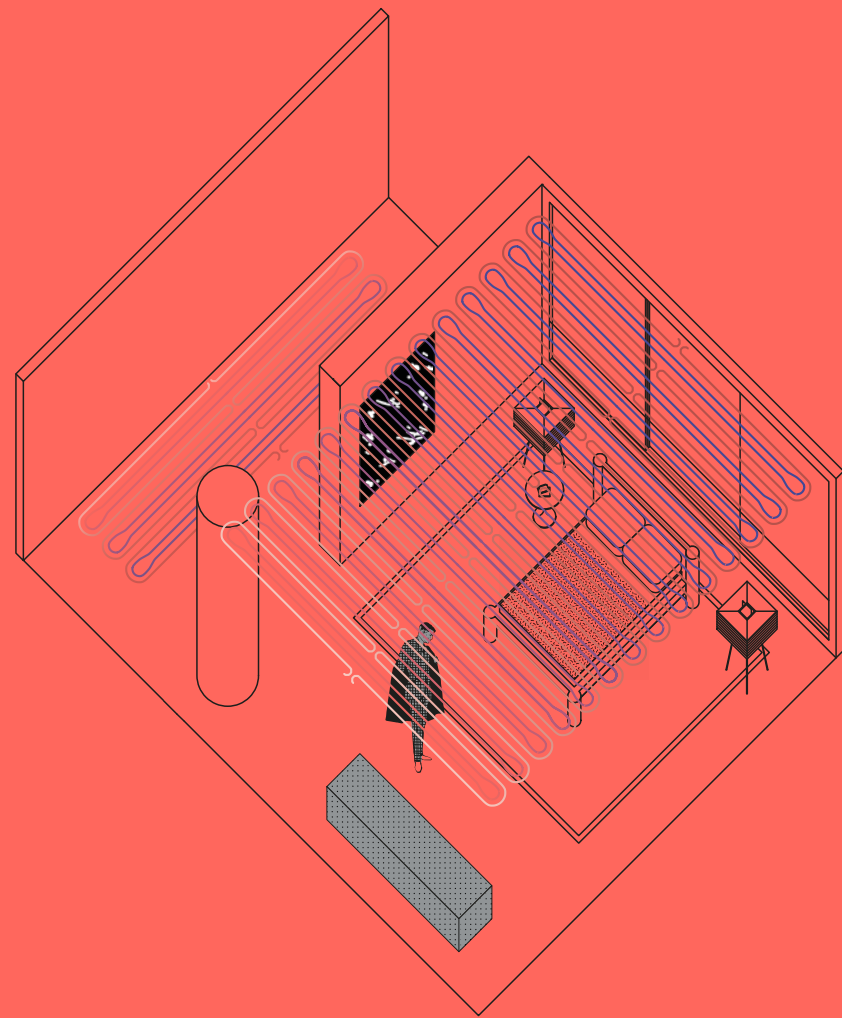


Anche se progettate e abitate dalla stessa persona, due case non potranno mai essere identiche. Le soluzioni MORE si adattano alle abitudini, alle necessità e alle esigenze delle persone; si adattano alle circostanze esterne, ma anche ai diversi usi che le persone fanno degli spazi in cui abitano, vivono e lavorano; sono i sistemi e le tecnologie MORE ad adattarsi all'uomo, migliorando la qualità di vita delle persone.

*Even if designed and inhabited by the same person, two houses can never be identical. MORE solutions adapt to people's habits and needs; they adapt to external circumstances and the different uses of the spaces in which they live and work. MORE systems and technologies adapt to man, improving people's quality of life.*

# Ascoltare il silenzio

## *Hearing the silence*



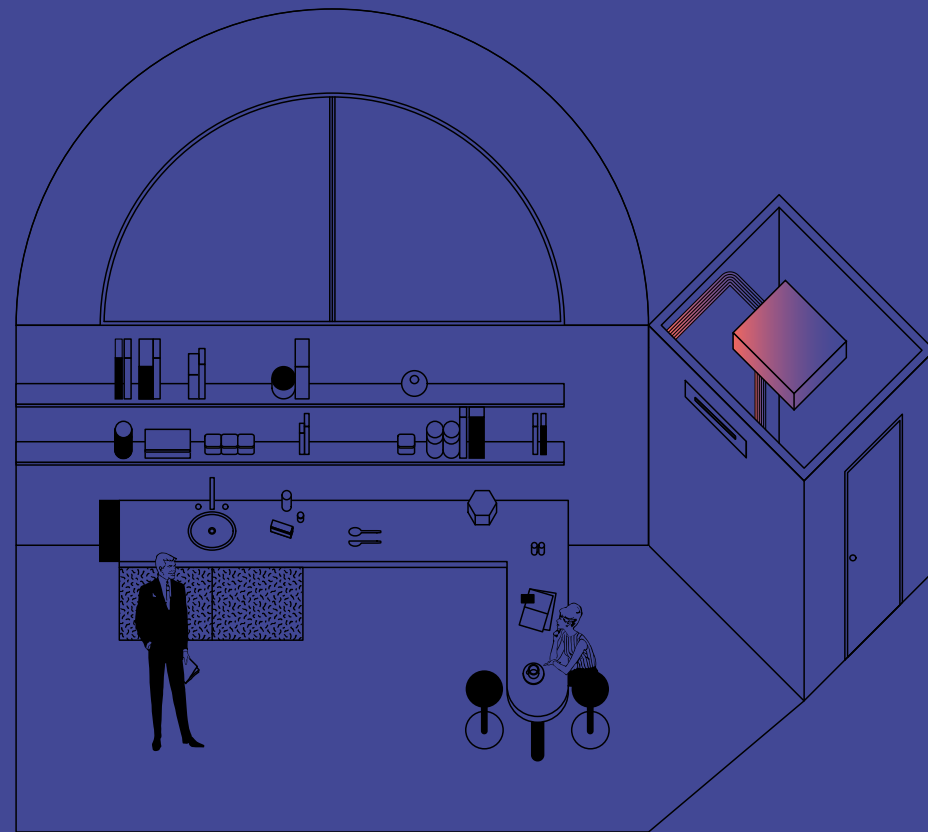
Una casa tranquilla, un ufficio nel quale potersi concentrare senza il disturbo di rumori di fondo, una camera d'albergo dove riposare in un silenzio perfetto. In una società rumorosa essere silenziosi è un valore che MORE ha voluto fare proprio. Le soluzioni MORE sono attentamente studiate in modo da arrecare il minimo disturbo acustico anche quando operano al massimo delle loro capacità. Grazie a un meticoloso processo di progettazione, le persone possono godere di un ambiente sereno e silenzioso, senza compromettere le prestazioni delle soluzioni MORE.

*A quiet house, an office where you can concentrate without the disturbance of background noise, or a hotel room where you can rest in perfect silence—in a noisy society, silence is a value that MORE wanted to make its own.*

*MORE solutions are designed not to generate noise disturbance even when operating to the maximum of their capabilities. Through a meticulous design process, people can enjoy a serene and quiet environment without compromising the performance of MORE solutions.*

# La salute del respiro

## *Breathing health*

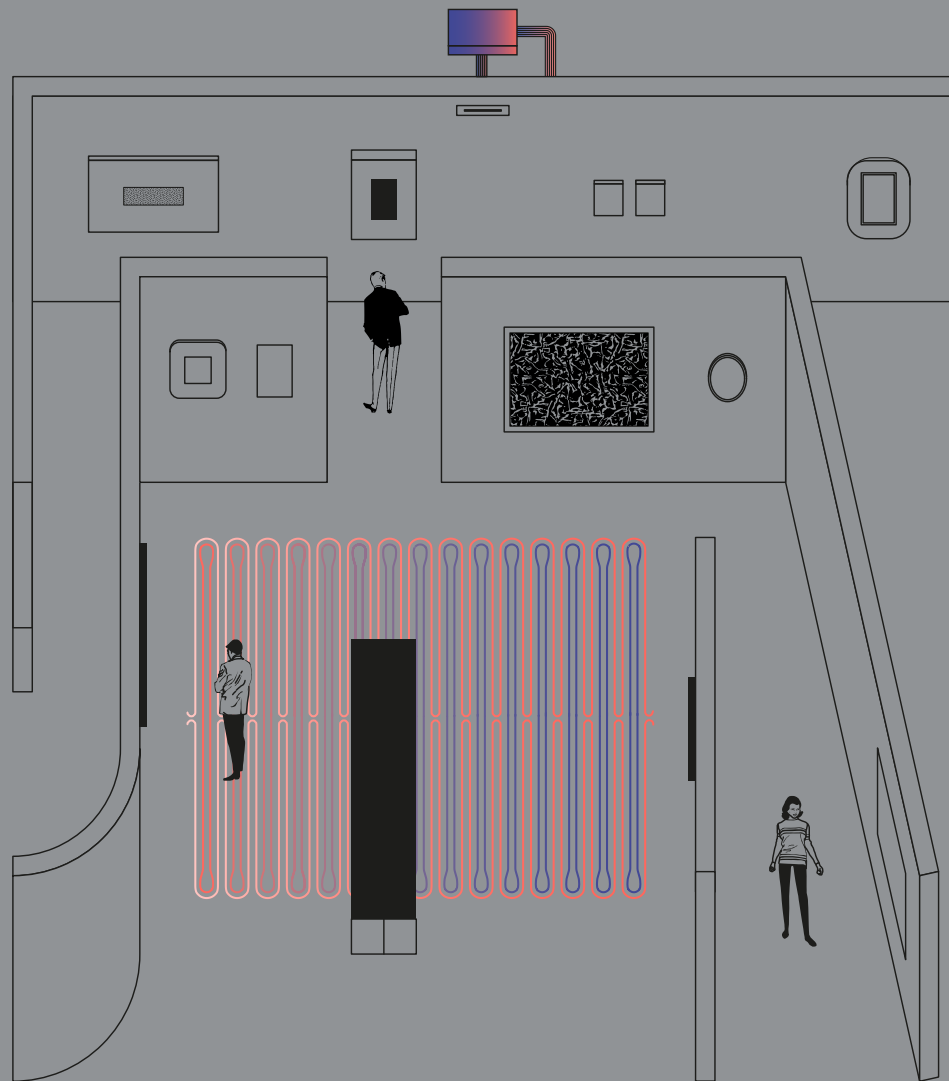


Dalla qualità dell'aria che respiriamo dipendono benessere e salute, soprattutto per chi, come i tre quarti della popolazione dei paesi occidentali, vive il 90% del suo tempo in luoghi chiusi che sono fino a 5 volte più inquinati dei luoghi aperti. MORE offre sistemi particolarmente efficienti di filtrazione e rinnovo dell'aria negli spazi interni, riducendo sensibilmente le polveri e gli inquinanti, migliorando la qualità dell'aria e garantendone la salubrità.

*Wellbeing and health depend on the air quality, especially for those who, like three-quarters of the population of Western countries, spend 90% of their time in closed spaces, which are up to five times more polluted than open spaces. MORE offers particularly efficient systems for air filtration and renewal in indoor spaces, significantly reducing dust and pollutants, improving air quality and ensuring health.*

# Ventilazione naturale

## *Natural airflow*



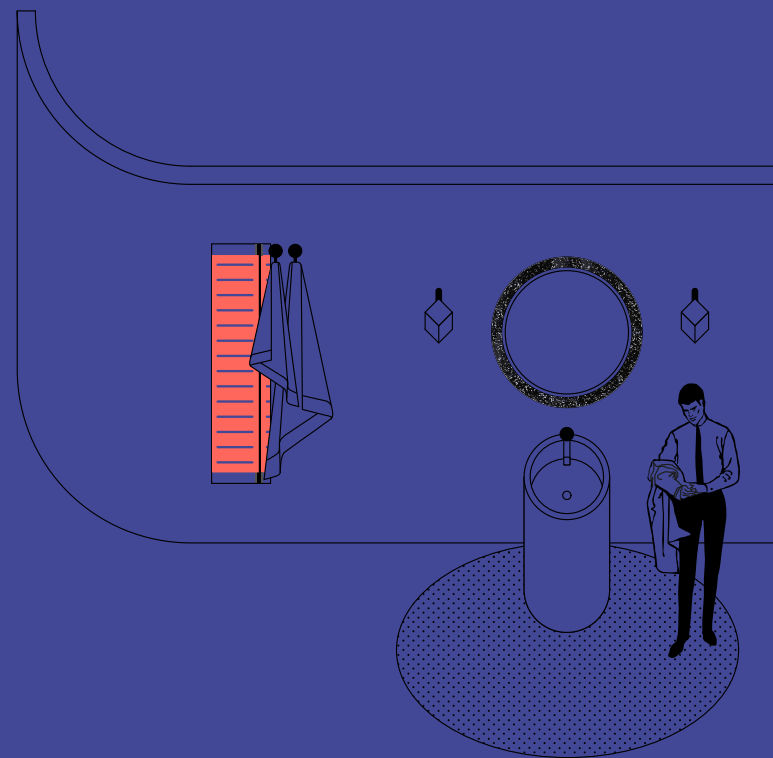
Le soluzioni MORE nascono dall'esigenza di garantire un costante ricambio dell'aria, un'elevata velocità di reazione dei sistemi alle perturbazioni e di regolazione del benessere climatico all'interno degli ambienti, annullando la fastidiosa sensazione di ventilazione forzata. Per ottenere questo risultato, MORE si affida all'osservazione della natura, cercando di riprodurre i movimenti convettivi, in modo da garantire una efficace, quasi impercettibile e silenziosa movimentazione dell'aria e condizioni climatiche uniformi, coerenti e controllabili in qualsiasi spazio architettonico.

*The MORE solutions are born from the need to guarantee a constant air exchange, a high speed of reaction of the systems to the perturbations and the regulation of the climatic wellbeing inside the environments, eliminating the annoying sensation of forced ventilation. To achieve this result, MORE relies on observing nature and trying to reproduce the convective movements to ensure an effective, almost invisible, silent air movement and uniform climatic conditions that are consistent and controllable in any architectural space.*



# Guardare l'invisibile

## *Looking at the invisible*



Le soluzioni MORE sono progettate per essere architettonicamente integrabili affinché gli spazi possano essere pensati e realizzati senza vincoli estetici e impedimenti tecnici, che si tratti nuove costruzioni, di realizzazioni ex novo o della ristrutturazione di ambienti esistenti. Una caratteristica fondamentale per tutti i progettisti, gli architetti e i designers, soprattutto per chi deve gestire ambienti di grande pregio, nei quali qualsiasi interferenza potrebbe danneggiare l'armonia delle forme, la godibilità e il comfort degli spazi.

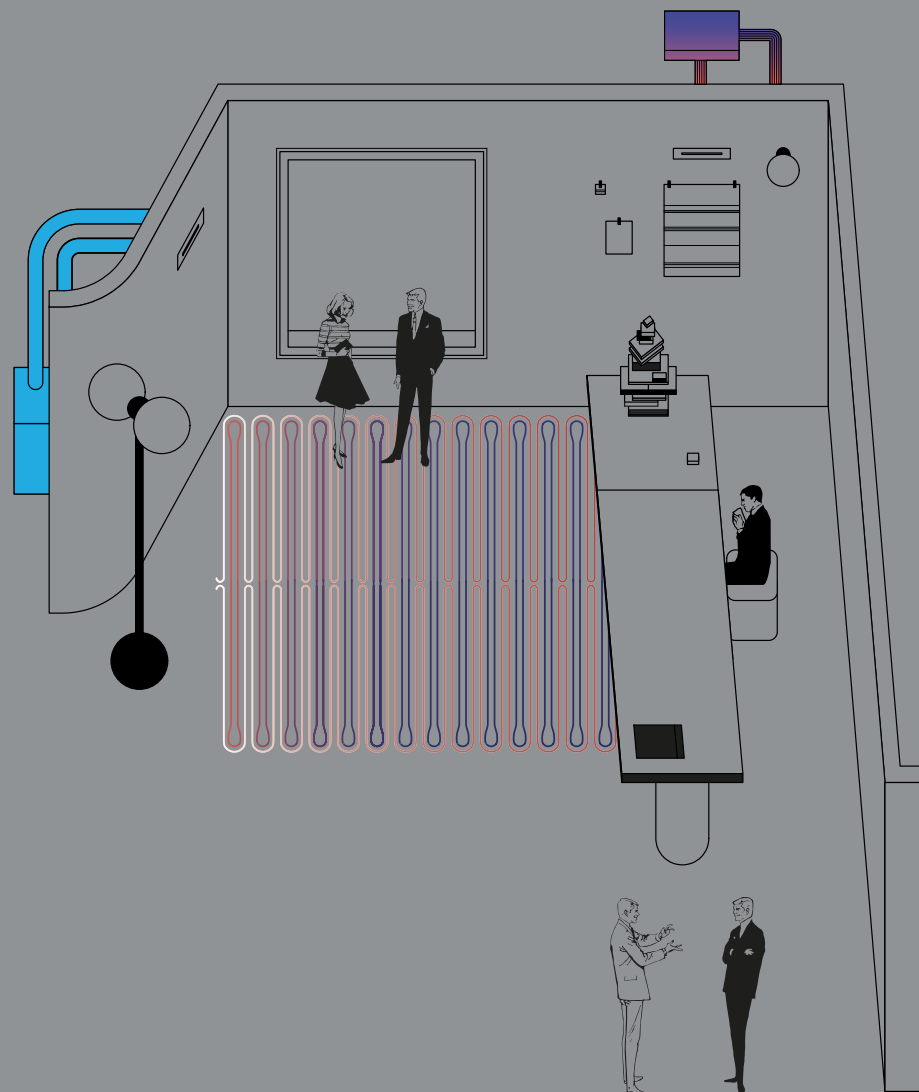
Il nostro lavoro è progettare l'invisibile. Noi siamo Wellbeing designers.

*The MORE solutions are designed to be architecturally integrable so that the spaces can be thought of and realized without aesthetic constraints and technical impediments, whether for new constructions, new realizations or renovating existing environments. This is a fundamental characteristic for all architects and designers, especially those who have to manage environments of great value in which any interference could damage the harmony of shapes, the enjoyment and the comfort of the spaces.*

*Our job is to design the invisible. We are Wellbeing designers.*

# Indicatori di benessere

## *Wellbeing indicators*



WINTER 0°C ❄️

WELLBEING LEVELS

T 21°C

RH 45 ÷ 55%

CO<sub>2</sub> 700 PPM

FTA SERIES ●

DEA SERIES ●

VMC SERIES ●

MORE è una soluzione progettata su misura, composta da sistemi integrati, componibili e modulabili che attraverso un'unica intelligenza permettono il completo controllo di:

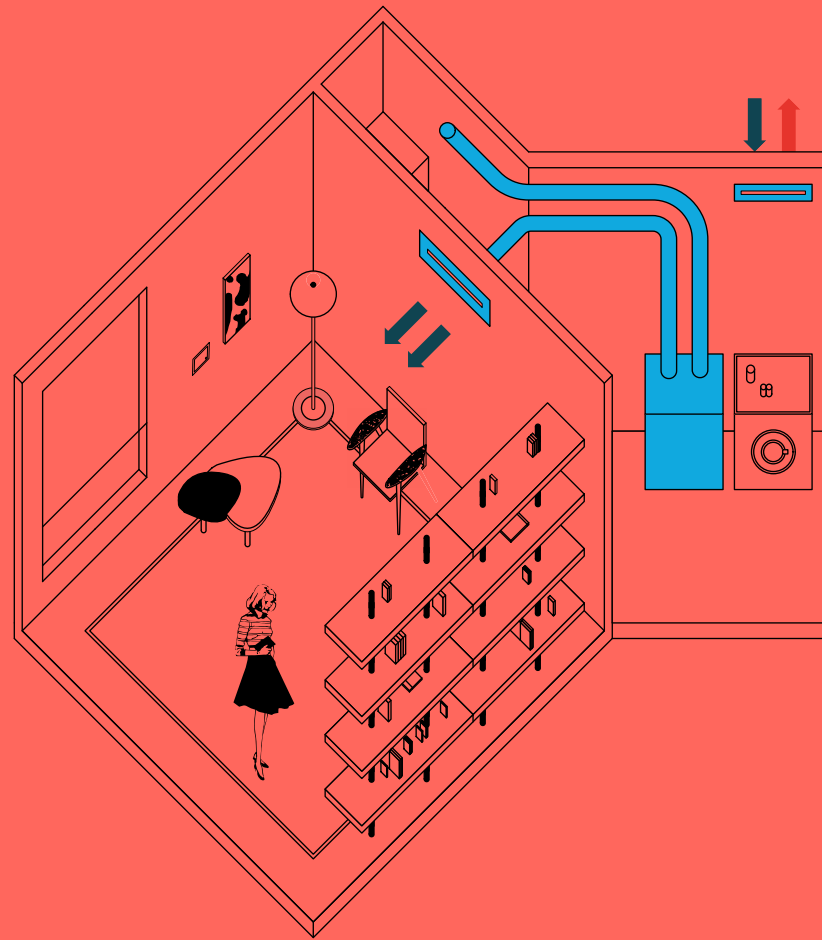
Temperatura (°C)  
Grado di umidità (%)  
Livello di CO<sub>2</sub> (PPM)

*MORE is a custom-designed solution, composed of integrated, modular systems that, through a single intelligence, allow the complete control of:*

*Temperature (°C)  
Degree of humidity (%)  
Level of CO<sub>2</sub> (PPM)*

# Una intelligenza

## *One intelligence*



Le soluzioni di Wellbeing Climatico MORE si caratterizzano per una gestione integrata di tutte le variabili, controllabili attraverso un'unica intelligenza, che permette di impostare e ripristinare rapidamente il livello di benessere dell'ambiente alle esigenze e ai bisogni delle persone. I dati raccolti attraverso le sonde ambiente MORE vengono letti e rielaborati grazie a un algoritmo proprietario che interviene sugli attuatori di regolazione, al fine di mantenere il livello di comfort ideale. Il tutto con la massima semplicità di utilizzo tramite un'interfaccia utente semplice e intuitiva.

*MORE Climate Wellbeing solutions are characterized by integrated management of all variables, controllable through a single intelligence, that allows for the quick setting and restoration of the environment's level of well-being to meet people's needs. The data collected through the MORE environment probes are read and reworked thanks to a proprietary algorithm that intervenes on the adjustment actuators to maintain the ideal comfort level, all with maximum ease of use through a simple and intuitive user interface.*

info@rbmmore.com  
**rbmmore.com**

**RBM MORE**  
**Milano**  
Via Solferino, 15  
20121 Milano (MI) Italy  
T. +39 0249631136

**Brescia**  
Via Industriale, 12/14  
25075 Nave (BS) Italy  
T. + 39 0300984315

